

Laboratorní a analytické váhy

Precizní vážení

Počítání kusů

VIBRA®

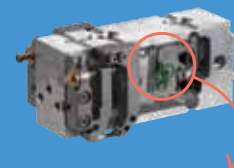


- Laboratorní váhy VIBRA řady SJ s dílkem od 0,01 g
- Laboratorní váhy VIBRA řady AJ s dílkem od 0,001 g
- Analytické váhy VIBRA řady HT s dílkem 0,0001 g
- Analytické váhy VIBRA řady LF s dílkem od 0,00001 g
- Analyzátoři vlhkosti VIBRA řady FD a MD s dílkem od 0,001 g

SHINKO DENSHI CO., LTD
3-9-11 YUSHIMA, BUNKYO-KU, TOKYO 133-0034



ISO 9001
JQA-2834 TSUKUBA
MADE IN JAPAN



MMTS
5 let
záruka

Analytické váhy

Dílek d	Ověřitelný dílek e	Rozsah	Model	OIML	CAL ext.	CAL int.					ACCU		
0,01 mg / 0,1 mg		92 g / 220 g	LF-225DRCE		■	■	■	■	■	■			■
0,1 mg	1 mg	80 g	HT 84CE	(I)	■		■	■	■	■			■
	1 mg	80 g	HT 84RCE	(I)		■	■	■	■	■			■
		120 g	LF-124CE		■		■	■	■	■			■
		120 g	LF-124RCE			■	■	■	■	■			■
	1 mg	120 g	HT 124CE	(I)	■		■	■	■	■			■
	1 mg	120 g	HT 124RCE	(I)		■	■	■	■	■			■
		220 g	LF-224CE		■		■	■	■	■			■
		220 g	LF-224RCE			■	■	■	■	■			■
	1 mg	220 g	HT 224CE	(I)	■		■	■	■	■			■
	1 mg	220 g	HT 224RCE	(I)		■	■	■	■	■			■

Laboratorní váhy

Dílek d	Ověřitelný dílek e	Rozsah	Model	OIML	CAL ext.	CAL int.					ACCU			
0,001 g	0,01 g	220 g	AJ-220CE	(II)	■		■	■	■		□		■	
	0,01 g	220 g	AJH-220CE	(II)		■	■	■	■		□		■	
	0,01 g	320 g	AJ-320CE	(II)	■		■	■	■		□		■	
	0,01 g	320 g	AJH-320CE	(II)		■	■	■	■		□		■	
	0,01 g	420 g	AJ-420CE	(II)	■		■	■	■		□		■	
	0,01 g	420 g	AJH-420CE	(II)		■	■	■	■		□		■	
	0,01 g	620 g	AJ-620CE	(I)	■		■	■	■		□		■	
	0,01 g	620 g	AJH-620CE	(I)		■	■	■	■		□		■	
0,01 g	0,01 g	220 g	SJ-220CE	(II)	■		■	■	■		□	□	□	
	0,01 g	420 g	SJ-420CE	(II)	■		■	■	■		□	□	□	
	0,01 g	820 g	AJ-820CE	(I)	■		■	■	■		□		■	
	0,1 g	620 g	SJ-620CE	(II)	■		■	■	■		□	□	□	
	0,1 g	1200 g	AJ-1200CE	(II)	■		■	■	■		□		■	
	0,1 g	2200 g	AJ-2200CE	(II)	■		■	■	■		□		■	
	0,1 g	2200 g	AJH-2200CE	(II)		■	■	■	■		□		■	
	0,1 g	3200 g	AJ-3200CE	(II)	■		■	■	■		□		■	
	0,1 g	3200 g	AJH-3200CE	(II)		■	■	■	■		□		■	
	0,1 g	4200 g	AJ-4200CE	(II)	■		■	■	■		□		■	
	0,1 g	4200 g	AJH-4200CE	(II)		■	■	■	■		□		■	
	0,1 g	6200 g	AJ-6200CE	(I)	■		■	■	■		□		■	
	0,1 g	0,1 g	1200 g	SJ-1200CE	(II)	■		■	■	■		□	□	□
		0,1 g	2200 g	SJ-2200CE	(II)	■		■	■	■		□	□	□
0,1 g		4200 g	SJ-4200CE	(II)	■		■	■	■		□	□	□	
1 g		6200 g	SJ-6200CE	(II)	■		■	■	■		□	□	□	
1 g		8200 g	AJ-8200CE	(II)	■		■	■	■		□		■	
1 g		12000 g	AJ-12KCE	(II)	■		■	■	■		□		■	
1 g	1 g	12000 g	SJ-12KCE	(II)	■		■	■	■		□	□	□	

■ - součást vybavení vah □ - zvláštní příslušenství vah

VIBRA série SJ

MMTS

5 let
záruka

Laboratorní váhy pro přesné vážení a počítání kusů

Cejchuschopné váhy OIML (II) s vynikajícím poměrem výkon / cena. Jsou určeny pro přesné vážení a počítání kusů nejen v laboratořích, ale i v průmyslových a skladových provozech. Kompaktní váhy VIBRA SJ jsou díky snímacímu členu VIBRA MMTS odolné proti vnějším rušivým vlivům a změnám teploty.



Model	Dílek d	Ověřitelný dílek e	Rozsah	Rozměr platformy	OIML
SJ-220CE	0,01 g	0,01 g	220 g	Ø 140 mm	(II)
SJ-420CE	0,01 g	0,01 g	420 g	Ø 140 mm	(II)
SJ-620CE	0,01 g	0,1 g	620 g	Ø 140 mm	(II)
SJ-1200CE	0,1 g	0,1 g	1 200 g	170×142 mm	(II)
SJ-2200CE	0,1 g	0,1 g	2 200 g	180×160 mm	(II)
SJ-4200CE	0,1 g	0,1 g	4 200 g	180×160 mm	(II)
SJ-6200CE	0,1 g	1 g	6 200 g	180×160 mm	(II)
SJ-12KCE	1 g	1 g	12 000 g	180×160 mm	(II)

Technická specifikace:

- Cejchuschopné provedení OIML (II)
- Napájení AC adaptér 230 V / 12 V nebo interní akumulátory (zvláštní příslušenství)
- Vysoce kontrastní LCD displej (výška číslic 16,5 mm)
- Podsvícený displej
- Kalibrace externím závažím
- Snímatelná nerezová platforma

Funkce:

- Vážení v přednastavených jednotkách
- Počítání kusů
- Tárování
- Procentní vážení
- Nastavení a signalizace limit
- Výběr jednotek hmotnosti

Příslušenství:

- Sériové rozhraní RS-232
- Reléový kontakt
- Přídavný displej
- Interní akumulátory
- Spodní vážicí závěs
- Kabel AJ-TISK
- Kabel AJ-PC



SJ-1200CE...12KCE



SJ-220CE...620CE

Legenda



Cejchuschopné měřidlo



Kalibrace interním závažím



Datum a čas



Napájení na akumulátory



OIML Třída I



Počítání kusů



Protokol ISO/GLP/GPM



Reléový kontakt



OIML Třída II



Signalizace limit



Sériové datové rozhraní RS232



Halogenová lampa



Označení o shodě s legislativou EU



Procentní vážení



Datové rozhraní PS2



Infrazářič



Kalibrace externím závažím



Statistické vyhodnocení výsledků vážení



Datové rozhraní USB

Laboratorní váhy pro přesné vážení a počítání kusů

Cejchuschopné váhy OIML (I), (II) v kompaktním provedení určené pro přesné vážení a počítání kusů nejen v laboratořích, ale i v průmyslových a skladových provozech. Díky snímacímu členu VIBRA MMTS jsou odolné proti vnějším rušivým vlivům a změnám teploty.



Model	Dílek d	Ověřitelný dílek e	Rozsah	Rozměr platformy	OIML
Kalibrace externím závažím					
AJ-220CE	0,001 g	0,01 g	220 g	Ø 118 mm	(II)
AJ-320CE	0,001 g	0,01 g	320 g	Ø 118 mm	(II)
AJ-420CE	0,001 g	0,01 g	420 g	Ø 118 mm	(II)
AJ-620CE *	0,001 g	0,01 g	620 g	Ø 118 mm	(I)
AJ-820CE *	0,01 g	0,01 g	820 g	170×142 mm	(I)
AJ-1200CE	0,01 g	0,1 g	1 200 g	170×142 mm	(II)
AJ-2200CE	0,01 g	0,1 g	2 200 g	180×160 mm	(II)
AJ-3200CE	0,01 g	0,1 g	3 200 g	180×160 mm	(II)
AJ-4200CE	0,01 g	0,1 g	4 200 g	180×160 mm	(II)
AJ-6200CE *	0,01 g	0,1 g	6 200 g	180×160 mm	(I)
AJ-8200CE	0,1 g	1 g	8 200 g	180×160 mm	(II)
AJ-12KCE	0,1 g	1 g	12 200 g	180×160 mm	(II)
Kalibrace interním závažím					
AJH-220CE	0,001 g	0,01 g	220 g	Ø 118 mm	(II)
AJH-320CE	0,001 g	0,01 g	320 g	Ø 118 mm	(II)
AJH-420CE	0,001 g	0,01 g	420 g	Ø 118 mm	(II)
AJH-620CE	0,001 g	0,01 g	620 g	Ø 118 mm	(I)
AJH-2200CE	0,01 g	0,1 g	2 200 g	180×160 mm	(II)
AJH-3200CE	0,01 g	0,1 g	3 200 g	180×160 mm	(II)
AJH-4200CE	0,01 g	0,1 g	4 200 g	180×160 mm	(II)

* váhy OIML (I) s externí kalibrací nejsou určeny pro přímý prodej veřejnosti a pro kontrolu hotově baleného zboží.

Technická specifikace:

- Cejchuschopné provedení OIML (I), (II)
- Napájení AC adaptér 230 V / 12 V nebo interní akumulátory (zvláštní příslušenství)
- Vysoce kontrastní LCD displej (výška číslic 16,5 mm)
- Poloautomatická kalibrace interním nebo externím závažím
- Sériové rozhraní RS-232 pro napojení na periferní zařízení nebo začlenění do informačního systému
- Snímatelná nerezová platforma
- Součástí vah s platformou o průměru 118 mm je snímatelný ochranný kryt vážící platformy



AJ-820CE...12KCE
AJH-2200CE...4200CE

Funkce:

- Vážení v přednastavených jednotkách
- Počítání kusů
- Tárování
- Procentní vážení
- Nastavení a signalizace limit
- Výběr jednotek hmotnosti
- Tisk protokolu dle normy ISO/GLP/GPM

Příslušenství:

- Příkladový displej
- Interní akumulátory
- Spodní vážící závěs
- Kabel AJ-TISK
- Kabel AJ-PC
- Sada pro stanovení hustoty kapalin a pevných látek



Sada pro stanovení hustoty kapalin a pevných látek



AJ-220CE...620CE
AJH-220CE...620CE



Příkladový displej

VIBRA série HT

MMTS

5 let
záruka

Analytické váhy

Cejchuschopné analytické váhy OIML $\text{\textcircled{I}}$ jsou vhodné pro vysoce přesné vážení a stanovení hustoty kapalin a pevných látek v laboratořích.

Díky snímacímu členu VIBRA MMTS jsou odolné proti vnějším rušivým vlivům a změnám teploty.



Model	Dílek d	Ověřitelný dílek e	Rozsah	Rozměr platformy	OIML
Kalibrace externím závažím					
HT 84CE	0,000 1 g	0,001 g	80 g	Ø 80 mm	$\text{\textcircled{I}}$
HT 124CE	0,000 1 g	0,001 g	120 g	Ø 80 mm	$\text{\textcircled{I}}$
HT 224CE	0,000 1 g	0,001 g	220 g	Ø 80 mm	$\text{\textcircled{I}}$
Kalibrace interním závažím					
HT 84RCE	0,000 1 g	0,001 g	80 g	Ø 80 mm	$\text{\textcircled{I}}$
HT 124RCE	0,000 1 g	0,001 g	120 g	Ø 80 mm	$\text{\textcircled{I}}$
HT 224RCE	0,000 1 g	0,001 g	220 g	Ø 80 mm	$\text{\textcircled{I}}$

Technická specifikace:

- Cejchuschopné provedení OIML $\text{\textcircled{I}}$
- Napájení AC adaptér 230 V / 12 V
- Vysoce kontrastní LCD displej (výška číslic 16,5 mm)
- Automatická kalibrace interním závažím nebo poloautomatická kalibrace externím závažím
- Spodní vážicí závěs
- Sériové rozhraní RS-232 pro napojení na periferní zařízení

Funkce:

- Vážení v přednastavených jednotkách
- Tárování
- Výpočet hustoty kapalin a pevných látek
- Počítání kusů
- Procentní vážení
- Sumace
- Výběr jednotek hmotnosti
- Datum a čas
- Tisk protokolu dle normy ISO/GLP/GPM

Příslušenství:

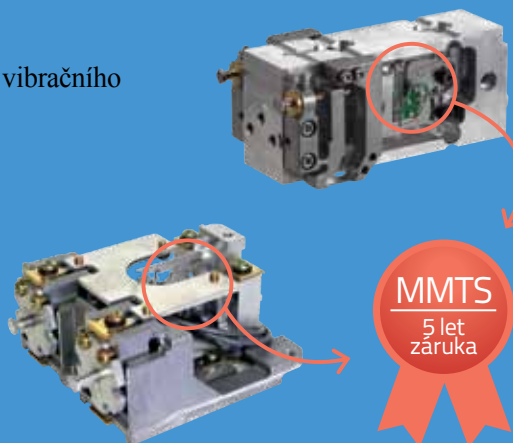
- Sada pro stanovení hustoty kapalin a pevných látek HTDK
- Přídavný displej
- Kabel HT-TISK
- Kabel HT-PC



Snímací člen VIBRA MMTS

Patentovaný snímací člen VIBRA MMTS pracující na principu vibračního článku (Mono-Metal Tuning-fork Sensor) je vysoce odolný proti elektromagnetickému i elektrostatickému rušení a změnám teploty.

Snímací člen VIBRA MMTS zaručuje vysokou stabilitu, přesnost vážení a mechanickou odolnost.



MMTS

5 let
záruka

VIBRA

VIBRA série LF

Analytické váhy

Analytické váhy určené pro vysoce přesné vážení v laboratořích a lékárnách. Nabízejí veškeré základní funkce včetně časových údajů, možnosti tisku protokolu dle normy ISO / GLP / GPM a statistické vyhodnocení výsledků vážení.



Model	Dílek d	Rozsah	Rozměr platformy
Kalibrace externím závažím			
LF-124CE	0,000 1 g	120 g	Ø 80 mm
LF-224CE	0,000 1 g	220 g	Ø 80 mm
Kalibrace interním závažím			
LF-124RCE	0,000 1 g	120 g	Ø 80 mm
LF-224RCE	0,000 1 g	220 g	Ø 80 mm
LF-225DRCE	0,000 01 g	92 g	Ø 80 mm
	0,000 1 g	220 g	Ø 80 mm

Technická specifikace:

- Napájení AC adaptér 230 V / 6 V
- Vysoce kontrastní LCD displej (výška číslic 16,5 mm)
- Automatická kalibrace interním závažím nebo poloautomatická kalibrace externím závažím
- Spodní vážicí závěs
- Rozhraní RS-232 a USB pro napojení na periferní zařízení

Funkce:

- Vážení v přednastavených jednotkách
- Tárování
- Výpočet hustoty kapalin a pevných látek
- Nastavení limit
- Počítání kusů
- Procentní vážení
- Sumace
- Výběr jednotek hmotnosti
- Datum a čas
- Statistické vyhodnocení výsledků vážení
- Tisk protokolu dle normy ISO/GLP/GPM

Příslušenství:

- Sada pro stanovení hustoty kapalin a pevných látek LFDK
- Přídavný displej
- Kabel LF-TISK
- Kabel LF-PC
- Kabel LF-USB



Tisk etiket



Příslušenství pro tisk etiket a evidenci vážení

NETTO i-LABEL

Etiketování váženého nebo počítaného zboží

Modul je určen pro připojení libovolné tiskárny k váze bez nutnosti napojení na PC. Umožňuje výběr z více druhů etiket popř. tisku sumačních etiket. Obsahuje hodiny reálného času.

Na etiketě je možný tisk grafických symbolů nebo loga firmy (dle použité tiskárny), textových informací, hmotnosti popř. počtu kusů, datumu a času vážení.

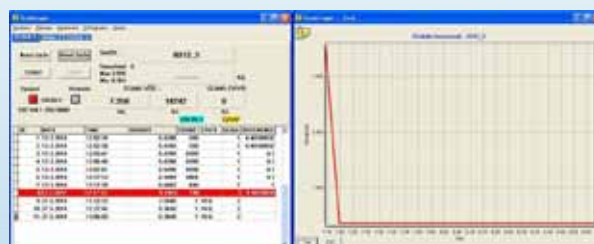


NETTO Scale Logger

Zaznamenání navážených hodnot

Program pro registraci údajů o hmotnosti předávaných indikátory s textovým výstupem přes rozhraní RS232 nebo ETHERNET.

Registrace skupiny (šarže) vážených výrobků, možnost grafického zpracování průběhu zaznamenaných dat, export dat ve formátu Excel CSV, tisk sestav a jednoduchých etiket.



VIBRA RTS-E

Zaznamenání navážených hodnot

System VIBRA RTS-E zajišťuje ukládání navážených hodnot do předem definovaných souborů (dbf, xls apod.). Je možné nastavit zápis v různých režimech nebo časových intervalech. Výsledná data lze dále zpracovat nadřazeným informačním systémem.



NETTO LABEL

Etiketování váženého nebo počítaného zboží

System je určen pro vážení zboží, případně počítání kusů s následnou ruční aplikací etiket. Umožňuje zadávání neomezeného množství výrobků a druhů etiket.



NETTO e-STAT.NC

Statistická kontrola hmotnosti

System NETTO e-STAT.NC zajišťuje statistickou kontrolu hmotnosti nebo objemu baleného zboží označeného symbolem „e“ v souladu s vyhláškou MPO ČR č. 328/2000 a MPO ČR č. 404/2008.



NETTOControl

Napojení jednotlivých vázicích pracovišť do vázní sítě s propojením na vnitropodnikové informační systémy.

Podrobné údaje naleznete v prospektu NETTOControl.



VIBRA série FD a MD

Analyzátor vlhkosti

Technologické měřicí zařízení pro stanovení obsahu vlhkosti zkoumaných látek. Analyzátor je ideální pro optimalizaci obsahu vody při výrobě potravin nebo pro získání přesného měření vlhkosti vzorku. Jsou vhodné pro použití nejen v laboratořích, ale i v průmyslových provozech.



Model	Dílka d	Rozsah	Rozměr platformy	Opakovatelnost pro vzorek	Teplotní rozsah
MD 83	0,005 g	80 g	Ø 130 mm	od 5 g 0,1 %	30 - 200°C
FD-720	0,001 g	120 g	Ø 130 mm	od 5 g 0,05 % od 10 g 0,02 %	30 - 180°C

Technická specifikace FD:

- Doba sušení až 240 min.
- Minimální indikace 0,01 % nebo 1 mg
- Volba jednoho ze sedmi režimů měření
- Napájení 230V
- Topné těleso IR zářič
- Rozhraní RS232 pro napojení na periferní zařízení

Technická specifikace MD:

- Doba sušení až 240 min.
- Minimální indikace 0,01 % nebo 0,1 %
- Volba jednoho ze dvou režimů měření
- Napájení AC adaptér 230V
- Ekologické uhlíkové topné těleso s vysokou životností
- Rozhraní RS232 pro napojení na periferní zařízení



Funkce:

- Vážení v přednastavených jednotkách
- Stanovení vlhkosti látek
- Tisk protokolu dle normy GLP/GPM

Příslušenství:

- Jednorázové misky



NETTO Electronics s.r.o. – zastoupení firem

Soehnle Industrial Solutions GmbH
VIBRA – Shinko Denshi Co., Ltd.
SNOWREX International Co., Ltd.
EXCELL PRECISION Co., Ltd.
ISHIDA Co., Ltd.

- Přesné laboratorní váhy a analytické váhy s dílkem od 0,000 01 g
- Průmyslové váhy všech typů s rozsahy od 0,2 kg do 100 t
- Kompletní program lékařských vah
- Vážicí systémy NETTO
- Systém řízení výroby a skladů NETTOControl
- Servisní zajištění na celém území ČR a SR

NETTO

Váhy • Systémy • Řízení

www.vahyNetto.cz
www.NettoControl.cz

NETTO Electronics s. r. o.
Malešická 2777/45a
130 00 Praha 3
☎ +420 271 001 877
✉ sales@vahyNetto.cz